

# COLOR CHART

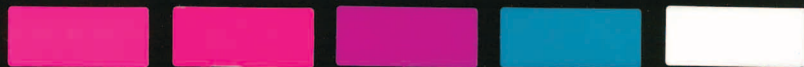
蛍光塗料  
色見本

## ■ロイヒカラーネオ

溶剤型蛍光塗料 アルキド樹脂 希釈：塗料用シンナー



①スカーレット ②グリーン ③レッド ④オレンジ ⑤レモン ⑥イエロー



⑦ピンク ⑰ローズ ⑳マゼンタ ⑧ブルー ⑨ホワイト

## ■ルミノエコカラースーパー

環境対応型水性蛍光塗料 水系アクリルウレタン樹脂 希釈：水

ホルムアルデヒド放散等級

F☆☆☆☆



グリーン



レッド



オレンジ



レモン



イエロー

## ■ルミノサインスイセイ

水性蛍光塗料 ポスターカラータイプ アクリル樹脂 希釈：水



①蛍光スカーレット



②蛍光グリーン



③蛍光レッド



④蛍光オレンジ



⑤蛍光レモン



⑥蛍光イエロー



⑦蛍光ピンク



⑰蛍光ローズ



⑳蛍光マゼンタ



⑧蛍光ブルー



色と光のパイオニア

シンロイヒ株式会社

東京営業所 〒247-8550 神奈川県鎌倉市台2-19-12

TEL 0467-43-7755 FAX 0467-43-3599

大阪営業所 〒554-0012 大阪市此花区西九条6-1-124

TEL 06-6466-6710 FAX 06-6466-1051



西田塗料株式会社

〒790-0054 松山市空港通2丁目13-2

TEL (089)973-1131 / FAX (089)973-1731

※この色見本は印刷ですので現品は塗膜厚等により色相が若干異なります。

# SINLOIHI

## ■ロイヒカラーネオ

### ◎特徴

- ・一回塗りの膜厚が大きく、刷毛塗り、エアスプレー塗装などの作業性が良い
- ・肉持感が良く、たれにくい。
- ・弱溶剤型なので作業がしやすい。
- ・シルクスクリーン印刷にも使用できる。

### ◎用途

防災・安全標識、交通標識、看板、ポスター、釣具、レジャーランド設備、おもちゃ、雑貨、文字盤、指針など。

### ◎注意事項

- ・下地を白色塗装して下さい。
- ・屋外で使用する場合は必ず専用クリヤー(オーバーレイC)を塗装して下さい。
- ・ブルー、ホワイトにオーバーレイCを塗ると黄味にシフトするので、ご留意下さい。
- ・刷毛、ローラー塗装の場合、被塗物の形状等により、刷毛ムラが出やすい場合がありますので、状況にあった塗装方法にて塗装して下さい。

### ◎標準塗装面積(刷毛・ローラー)

1kg:3~4㎡(2回)

### ◎容量

1kg、4kg、16kg

## ■ルミノエコカラスーパー

### ◎特徴

- ・F☆☆☆☆認定取得済。
- ・屋外でも使用できる。
- ・水系なので水で希釈でき、溶剤臭を嫌う屋内でも使用できる。
- ・レベリング性が良く、刷毛やローラー塗装などの作業性も良い。

### ◎用途

安全標識、交通標識、先端障壁等の危険表示マーキング、地下駐車場の車止め、及び支柱コーナー部への危険表示マーキング、入出路部の側壁への視線誘導ライン表示など。

### ◎注意事項

- ・下地を白色塗装して下さい。
- ・専用クリヤー(ルミノエコカラスーパー クリヤー)を必ずオーバーコートして下さい。

### ◎標準塗装面積(刷毛・ローラー)

1kg:3~4㎡(2回)

### ◎容量

1kg、4kg、16kg

## ■ルミノサインスイセイ

### ◎特徴

- ・そのまま塗装でき、下地の色に関わらず鮮やかな蛍光色に仕上がる。
- ・水性エマルジョン塗料なので水で希釈でき、乾けば雨にぬれても流れない。

### ◎用途

立て看板、絵画、ポスター、学校・商店街の文化祭等催物。

### ◎注意事項

- ・使用する時は中身をよくかき混ぜて下さい。
- ・筆は乾かないうちに水洗いして下さい。固まった場合はラッカーシンナーで洗って下さい。

### ◎標準塗装面積(刷毛・ローラー)

250ml:1㎡(2回)

### ◎容量

250ml、600ml、4L、16L