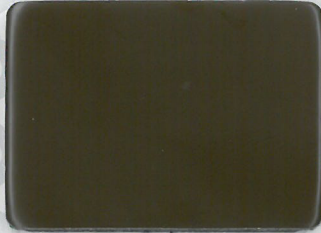


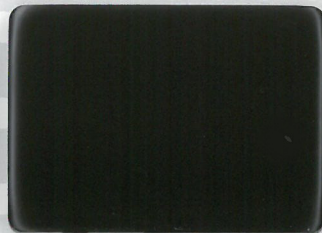
フィルムを剥がしてご覧下さい。



C201FF シルバー



C203FF ブロンズ



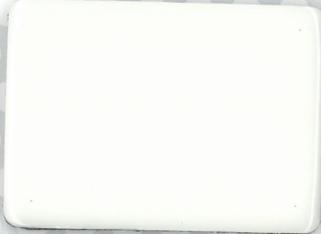
C204FF ダークブロンズ



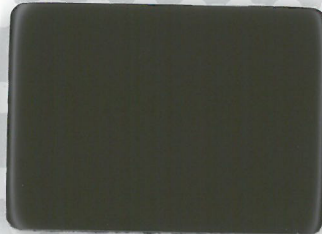
C237FF ブラック



C206FF ホワイト



C215FF オフホワイト



C225FF ブラウン



C242FF YKブラウン



C249FF YKグレー



C259FF グレー



C290FF ステンカラー



C240FF Pステン



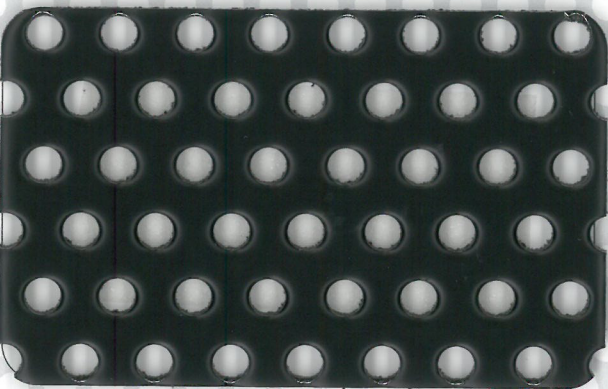
C201L-F シルバーリップ



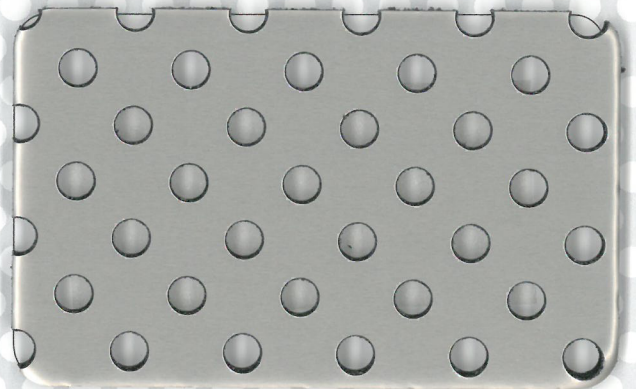
C211FF マットシルバー

※規格については裏面をご覧下さい。

※色調はサンプルと多少異なることもあります。



C237FF ブラック
5φ×10P(60°千鳥)



C240FF Pステン
5φ×15P(45°千鳥)

〈発売元〉 福田金属箔粉工業株式会社

東京支店 / 〒103-0027 東京都中央区日本橋3丁目9番1号 TEL03(3271)2011(代) FAX03(3275)0328
名古屋支店 / 〒460-0003 名古屋市中区錦3丁目7番9号(太陽生命名古屋第2ビル3階)

関西支店 / 〒600-8435 京都市下京区松原通室町西入中野之町172 TEL075(361)2314(代) FAX075(361)2309

〈製造元〉 コンポジット工業株式会社

URL : <http://compo-inc.co.jp/>

〈代理店〉



西田塗料株式会社

〒790-0054 松山市空港通2丁目13-2
TEL(089)973-1131/FAX(089)973-1731

品番・規格	厚み	規格サイズ(単位mm)・(重量/枚)			
		805×1620 (3kg/枚)	910×1820 (4kg/枚)	1000×2000 (5kg/枚)	1210×2420 (8kg/枚)
C201FF	3mm	⑩	⑩	⑥	⑤
C203FF		⑩	⑩	⑥	⑤
C204FF		⑩	⑩	—	—
C237FF		⑩	⑩	⑥	⑤
C206FF		—	⑩	⑥	—
C215FF		⑩	⑩	⑥	⑤
C225FF		—	⑩	⑥	—
C242FF		⑩	⑩	—	—
C249FF		—	⑩	—	—
C259FF		—	⑩	⑥	—
C290FF		—	⑩	—	—
C240FF		—	⑩	⑥	⑤
C201L-F		—	⑩	—	—
C211FF		—	⑩	⑥	—

カラーエース パンチングパネル規格表

※805×1620は在庫なくなり次第廃盤となります

規格厚み・サイズ(単位mm)	3×1000×2000
規格孔径	5φ10P(60°千鳥)開孔率22.6% or 5φ15P(45°千鳥)開孔率17.4%
規格色	C201FF(シルバー)、C203FF(ブロンズ)、C237FF(ブラック) C215FF(オフホワイト)、C240FF(Pステン)



注意事項

- カラーエース建材シリーズ、パンチングパネルともに両面保護フィルム付です。
- 記載の厚み・サイズ・重量などは製造ロットによって多少誤差が出る場合があります。
- カラーエースパンチングパネルは加工上、四周に約10mmの縁取りと四隅に約8×60mmの浅い押え跡が付きます。
- カラーエース面材はアルミのため、アルミ単板同様、腐食が起こります。酸性やアルカリ性の物質とは直接の接触を避けてご使用下さい。
- ビス又はボルト等で直接取り付けの場合は、ビスホール・ボルトホールの熱膨張を十分に考慮し、ビス又はボルトの公称軸径の2mm～4mm加えたルーズホールとして下さい。
- サッシ又はフレームに取り付ける場合は荷重、たわみによるずれ量と熱膨張を十分に考慮し、脱落しないようサッシの呑込み深さを決定して下さい。
- 保護フィルムは施工後すみやかに剥がして下さい。長時間放置しますと剥がれない場合があります。
- 仕様は予告なく変更する場合があります。