



桜井 LED 新製品販売!

蛍光管型

「両面看板用 LED」

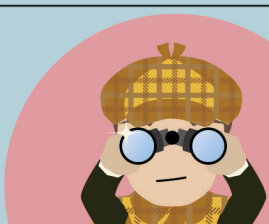
両面発光モデル直管型LED照明 Rembrandtシリーズ

■ 140[lm/W]タイプ(HE)

FLI12-PC20D-EBS

FLI83-PC15D-EBS

FLI06-PC09D-EBS



特長: ☆ 照射範囲360度の蛍光管型LEDです。(LED照射角度は、150度×2)

☆ AC100~200V入力で点灯します。

☆ 従来の蛍光管と同様の配置で、設置できます。

☆ 平面看板(ファサード、袖看板等)に、適しています。

☆ Lumirich社製のLED素子を採用しています。

☆ 片側入力での点灯になります。

☆ 口金は、G13です。

☆ 色温度は、6,200K(ケルビン)。

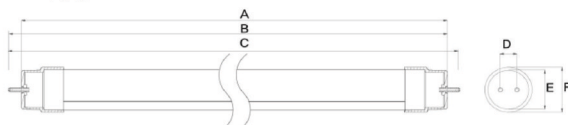
☆ 防滴タイプですが、口金に浸水した場合は、漏電する可能性がございます。
口金に防水処理を施していただきますよう、お願いいたします。

☆ 1ケース30本入り。

※ 保証は3年になります。(条件有り。)



■ ランプ外形



■ ランプスペック

種別	長さ [mm]	色温度 [K]	型番	A [mm]	B [mm]	C [mm]	D [mm]	E [mm]	F [mm]	種別	色温度 [K]	型番	電圧 [V]	消費電力 [W]	全光束 [lm]	演色性 [Ra]	配光角 [°]	定格寿命 [h]	重量 [g]	口金	
<40W形>	140[lm/W] EBSタイプ	1200	6200	FLI12-PC20D-EBS	1198 ±1.5	1205.3 ±1.2	1213.6 (最大)	12.7 ±0.05	26.5 ±1.2	28.5 ±0.4	140[lm/W] EBSタイプ	6200	FLI12-PC20D-EBS	100-277	19.5	2800	82	150 × 2	40000	280	G13
<32W形>	140[lm/W] EBSタイプ	830	6200	FLI83-PC15D-EBS	830.0 ±1.5	837.1 ±1.2	845.7 (最大)	12.7 ±0.05	26.5 ±1.2	28.5 ±0.4	140[lm/W] EBSタイプ	6200	FLI83-PC15D-EBS	100-277	15.0	2000	82	150 × 2	40000	210	G13
<20W形>	140[lm/W] EBSタイプ	600	6200	FLI06-PC09D-EBS	580.0 ±1.5	587.2 ±1.2	595.5 (最大)	12.7 ±0.05	26.5 ±1.2	28.5 ±0.4	140[lm/W] EBSタイプ	6200	FLI06-PC09D-EBS	100-277	9.0	1200	82	150 × 2	40000	145	G13

詳しくは当社までお問い合わせください。