



ロードサイン、屋上広告塔など 大型の看板照明のLED化に最適。

エクス・ビュー **X-VIEW** 150W LED スポットライト

表面
ポリカーボネート

ボディ
アルミダイキャスト



**6.5kgの
軽量設計**



▲落下防止ワイヤー付き

消費電力
150W

色温度
6500K

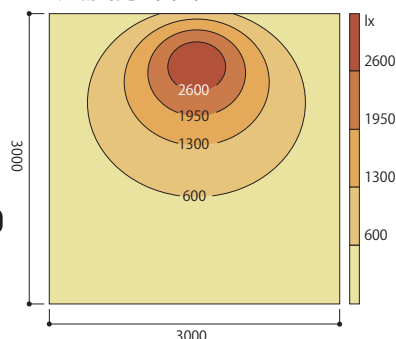
光束
19600lm

防水性能
IP65

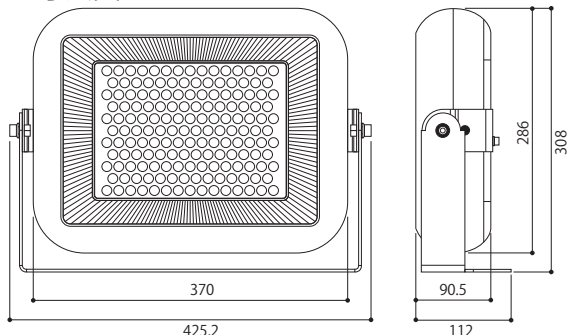
配光角度
120°

**130lm/wの高効率LEDを搭載
3m角看板を1灯でカバー
駐車場・高天井照明にも適しています**

■照度分布図



■寸法図



■製品仕様

品番	HLD150S65
消費電力	150W
入力電圧	AC100-277V
寸法	370×286×90.5mm
光束	19600lm
色温度	6500K
重量	6.5kg
使用温度	30℃～+50℃
防水性能	IP65

発売元



企画開発型商社

桜井株式会社

<http://www.sakurai.co.jp>

〒733-0005 広島市西区三滝町20-3(クレールミタキ1F)
TEL 082-509-1877 FAX 082-509-1866

お問い合わせ



西田塗料株式会社

〒790-0054 松山市空港通2丁目13-2
TEL (089)973-1131 / FAX (089)973-1731